

## Direktiv för grafisk profil

## Innehåll

<b>1</b>	<b>Formalia</b>	<b>3</b>
1.1	Sammanfattning . . . . .	3
1.2	Syfte . . . . .	3
1.3	Omfattning . . . . .	3
1.4	Historik . . . . .	3
<b>2</b>	<b>Logotyp</b>	<b>4</b>
2.1	Alternativa logotyper . . . . .	4
<b>3</b>	<b>Maskot</b>	<b>6</b>
<b>4</b>	<b>Färger</b>	<b>7</b>
4.1	Accentfärger . . . . .	7
4.2	Gråskalan . . . . .	8
<b>5</b>	<b>Typografi</b>	<b>9</b>
<b>6</b>	<b>Symboler/ hjärtat</b>	<b>10</b>
<b>7</b>	<b>Applicering</b>	<b>11</b>
7.1	Profilkläder . . . . .	11

## 1 Formalia

### 1.1 Sammanfattning

Detta direktiv reglerar LinTeks grafiska profil.

### 1.2 Syfte

Syftet med detta direktiv är att ge ett enhetligt ansikte utåt för att stärka varumärket LinTek.

### 1.3 Omfattning

Detta direktiv gäller för samtliga som använder sig av LinTeks varumärken eller kommunicerar i LinTeks namn.

### 1.4 Historik

Original härstammar från LinTeks grafiska profil vilket var framtaget 2010-01-27.

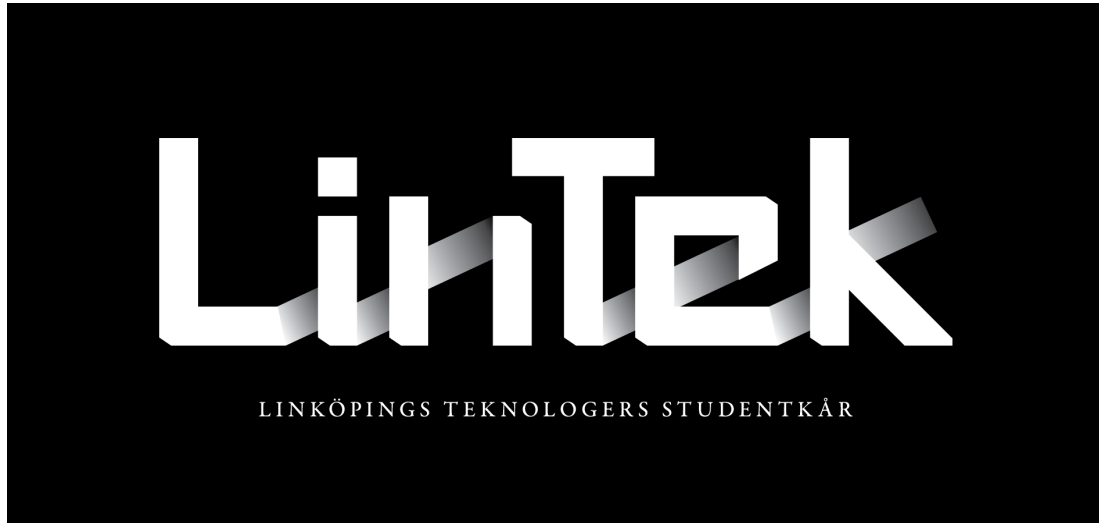
Utkast till direktiv färdigställt den 10 november 2014 av Albin Mannerfelt

Fastställt enligt beslut på kårstyrelsemöte [nr.10, 14/15]

Senare revideringar finns på [GitLab](#).

## 2 Logotyp

LinTeks logotyp används huvudsakligen i vitt på svart. Formen symboliserar LinTeks verksamhet som en röd tråd som följer teknologerna genom studentlivet och gör det enklare och roligare. Vidare ska den robusta formen och sparsmakade färgsättningen förmedla trygghet och hålla för en längre tid. Förkortningen Lin Tek kompletteras av hela namnet utskrivet som förtydligande.



### 2.1 Alternativa logotyper

Alternativa logotyper kan vara:

Inverterad mot vit bakgrund

The image shows the LinTek logo in grey on a white background. The logo consists of the word "LinTek" in a bold, sans-serif font with a 3D effect. Below it, the text "LINKÖPINGS TEKNOLOGERS STUDENTKÅR" is written in a smaller, all-caps, sans-serif font.

LINKÖPINGS TEKNOLOGERS STUDENTKÅR

Utan övertoning, för t.ex. gatumålning, textilier eller liknande



# LinTek

2015-04-26  
5 (11)



# LinTek

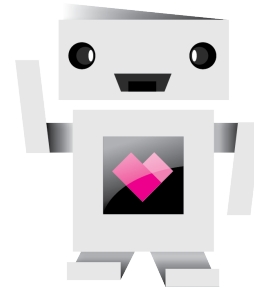
LINKÖPINGS TEKNOLOGERS STUDENTKÅR

LinTeks logotyp är inte godkänd att användas mot en annan färg än svart och vitt, förutom i situationer då MF finner det lämpligt.

## 3 Maskot

För att tala med den enskilde teknologen, och inte som en organisation, har LinTek en maskot för att komplettera logotypen. LinTeks maskot är roboten Linus (Limpan) som ska personifiera LinTek och LinTeks motto. Maskoten ska fungera som substitut till logotypen vid tillfällen då LinTek vill kommunicera med teknologer.

Maskoten får också animeras och kan t.ex. vicka på huvudet, rotera armarna samt röra på fötterna. Maskoten kan även tilldelas olika attribut som förstärker sambandet mellan LinTek och olika event och kampanjer.



## 4 Färger

LinTek har sju accentfärger och hela gråskalan som komplementfärger.

CMYK används vid tryckproduktion (färfärgstryck).

RGB används för publicering i digitala medier. Färgerna nedan är angivna hexadecimalt.

PMS (Pantone Matching system) är angivna för tryck på obstrukerat papper (U=uncoated).

### 4.1 Accentfärger

Nedan står LinTeks accentfärger listade. Samtliga accentfärger kan användas med en toning, av sig själv, på 60%. Den 60% toningen finns till höger om färgen nedan.

#### 4.1.1 Magenta

Magenta är mest tongivande bland accentfärgerna och således den som bör användas i störst utsträckning för profilering av hela LinTek.

CMYK: 0-100-0-0  
RGB: #E1007A  
PMS: MAGENTA U

CMYK: 0-60-0-0  
RGB: #D786B3  
PMS: 204C

#### 4.1.2 Plommon

Plommon är den färg LinTek använder för att symbolisera kärnordet *utbildning*.

CMYK: 55-100-20-0  
RGB: #792D7A  
PMS: 248 U

CMYK: 25-59-4-0  
RGB: #B47FAE  
PMS: 514C

#### 4.1.3 Turkos

Turkos är den färg LinTek använder för att symbolisera kärnordet *framtid*.

CMYK: 73-2-20-0  
RGB: #2AB4C9  
PMS: 310

CMYK: 39-0-11-0  
RGB: #A7D9E2  
PMS: 2975

#### 4.1.4 Brandgul

Brandgul är den färg LinTek använder för att symbolisera projektet München Hoben.

CMYK: 0-36-77-0  
RGB: #E6AF52  
PMS: 1365 C

CMYK: 3-7-86-0  
RGB: #F6E045  
PMS: 107C

## 4.1.5 Scharlakansröd

Scharlakansröd är den färg LinTek använder för att symbolisera projektet SOF.

CMYK: 0-100-100-0

RGB: #C20E1A

PMS: 485 C

CMYK: 0-74-42-0

RGB: #CF616F

PMS: 709C

## 4.1.6 Klimatgrön

Klimatgrön är den färg LinTek använder för att symbolisera projektet LinTeks klimatvecka.

CMYK: 60-0-100-0

RGB: #8BB63C

PMS: 368 C

CMYK: 38-0-57-0

RGB: #B9D18D

PMS: 7486 C

## 4.1.7 Ftaloblått

Ftaloblått är den färg LinTek använder för att symbolisera tidningen LiTHanien.

CMYK: 100-85-10-0

RGB: #2E3D83

PMS: 7687 C

CMYK: 76-51-1-0

RGB: #597464

PMS: 7683 C

## 4.2 Gråskalan

Gråskalan kan användas till LinTeks grafiska profil och när den tonas så används toningar i jämna tiotal 10%-90%.

### 4.2.1 Svart

CMYK: 60-50-50-100

RGB: #000000

PMS: Black U

NCS: S 9000-N

### 4.2.2 Vitt

CMYK: 0-0-0-0

RGB: #FFFFFF

PMS:

NCS: S 0300-N



## 5 Typografi

Till rubriker och kortare copylösningar t.ex. annons ska typsnittet DIN användas.

I brödtext för tryck ska Garamond premier pro användas.

För webbpublicering ska istället Arial användas till rubriksättning och Georgia till brödtext.

## 6 Symboler/ hjärtat

Som komplement till logotypen används, förutom maskoten, ett hjärta. Hjärtat finns att kombinera med de färger som LinTek samt LinTeks projekt har. Dessa står för den omtanke och kärlek kåren ger till teknologerna. Illustrationer ska ha ett digitalt uttryck för att påminna om att de tillhör teknologernas studentkår. När hjärtat används skall den bestå av en av LinTeks färger som grund med en toning på 60% av samma färg som stöd.

Hjärtan i LinTeks olika accentfärger.



## 7 Applicering

LinTeks grafiska profil är tänkt att användas till applicering på de produkter som LinTek vill förmedla sitt budskap med. Förslag på detta är bland annat tygpåsar, tejp, roll-ups, avspärrningsband, nyckelband och tygmärken.

### 7.1 Profilkädrer

Då LinTek delar ut profilkädrer inom organisationen skall det strävas efter att de är så lika som möjligt för att visa en samlad bild av organisationen. Dock kan kårledningen samt kommittéer ha avvikande profilkädrer mot resten av organisationen, där det tydligt framgår att de är en del av LinTek genom att t.ex. ha ett hjärta i projektets accentfärg på profilkädrerna.

Alla profilkädrer skall godkännas av MF innan de går till tryck.